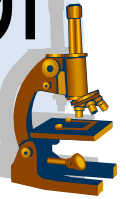


株式会社アマネセル

# 標本作製 + 組織評価・分析



高品質な標本作製と、獣医師による組織標本の  
評価・分析で貴方の研究活動をサポート



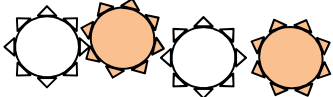
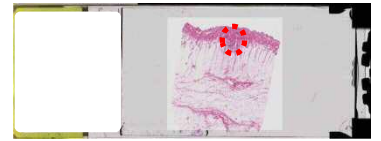
Q. どんな材料でもいいの？

A. 各種実験動物はもちろん、他の動物種もOK！

マウス、ラット、ブタなど実験動物の他、鳥類や爬虫類など多様な動物種の標本作製実績あり。切出し部位、薄切方向などご要望にお応えして最良の標本をお届けします。

Q. どんなことを見てもらえるの？

A. エリア測定や細胞数カウントなど、



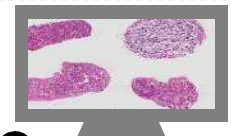
お気軽にお問い合わせください

病変部・薬効部のエリア測定や、PCNA、ki67など特殊染色陽性細胞数カウントなどご要望に応じた評価・分析が可能。鮮明な組織写真とともに、獣医師による病理組織学的コメントも合わせたご報告が可能です。

Q. ラボの皆で標本をみたいんだけど

A. バーチャルスライド(VS)サービスで

多人数の検討会もラクラク！



作製標本をスキャンしてVS化することで、大画面上で多人数が同時に観察でき、標本の劣化・褪色や破損の心配もなくなります。標本作製からVSサービスまで、個別段階毎や一括委託など状況に応じてご用命ください。

お問い合わせ・ご用命は・・・  
フリーダイヤル 0120-982-727  
Mail support@amanecer.co.jp